

## FACT SHEET:

### Sympathisch, Modern + Persönlich

Aufwändig neugestaltet, bietet das Hotel Charme, modernes Lebensgefühl und relaxten Komfort. Im Zentrum, dennoch ruhig gelegen, nur wenige Gehminuten von den Fußgängerzonen und dem Messegelände entfernt. 92 Nichtraucher-Zimmer mit kostenlosem Breitband-Internetzugang, Sauna. Seminar- und Besprechungsräume für bis zu 80 Personen. LoungeBar mit offenem Kamin.

### BEL ETAGE DELUXE ZIMMER

Puren Luxus über den Dächern von Wels ermöglichen Ihnen diese Zimmer. Hier haben Sie noch mehr Platz, zugleich ein außergewöhnliches Design aber trotzdem ein gemütliches und komfortables Zimmer dass Erholung nach einem harten Arbeitstag garantiert. Entspannen Sie bei einem Kaffee von der original Nespresso-Maschine direkt im Zimmer. Lehnen Sie sich in der gemütlichen Sitzecke zurück und schauen Sie sich eine DVD an oder hören Sie einfach nur Ihre eigene CD auf unserem DVD/Flachbildfernseher. Währenddessen erfreuen Sie sich am süßen Gruß vom Hotel – Zotterschokolade und ein großer Obstteller bringen Energie für den nächsten Tag. Die Schallisolierung garantiert für einen ruhigen entspannten Schlaf mitten in der Stadt!

### BEL ETAGE ZIMMER

2008 neu renoviert in modernem frischem Design. 30m<sup>2</sup> Zimmergröße bieten einen großen Arbeitsbereich, eine gemütliche Sitzecke sowie einen Flachbildfernseher mit CD/DVD-Player. Die individuell regulierbare Klimaanlage mit integrierter Frischluftzirkulation sowie die Schallisolierung in diesen Zimmern garantieren absolute Ruhe. Um sich noch wohler zu fühlen stehen eine Nespresso-Maschine, Obst und eine Flasche Mineralwasser in jedem Bel Etage Zimmer zur Verfügung.

### Pleasant, modern and personal

Lavishly refurbished the hotel offers charm, lifestyle and relaxed comfort. Centrally though quietly located, only a few walking minutes from the trade centre and pedestrian zones. 92 non-smoking rooms with free broadband Internet connection and Sauna.

### BEL ETAGE ROOMS DE LUXE

Pure luxury above the roofs of Wels – you have even more space in an exceptional designed room. Nevertheless the living area is comfortable and cosy to guarantee relaxation after a hard working day. Enjoy a cup of freshly brewed Coffee of our Nespresso Coffee Machine in the room. Lay back in the nice sitting corner and watch one of our DVD's or listen to your own CD on our new DVD/TV Flatscreen. Besides all that you can enjoy the Sweet Welcome of the hotel – original hand made chocolate from an Austrian company called "Zotter" as well as a big fruit plate shall bring new energy for the new day. Acoustic Insulation guarantees a good night sleep in the centre of the city.

### BEL ETAGE ROOMS

In 2008 newly refurbished in a modern-fresh design. 30m<sup>2</sup> offer a big working area and a comfortable sitting area. The flat screen with DVD-player guarantees a relaxed evening. An Aircondition and double glazed mirrors transform these rooms into an oasis of tranquility in the hectic of our times. For even higher relaxation we offer a nespresso – coffeemachine, fresh fruits and a bottle of mineral water in every Bel Etage room free of charge. The first choice in Wels for your VIP guests!

### RESERVIERUNG:

**Best Western HOTEL PLOBERGER**  
Kaiser-Josef-Platz 21, A-4600 Wels  
T. 43 7242 62 941  
F. 43 7242 62 941 110  
[reservierung@hotel-ploberger.at](mailto:reservierung@hotel-ploberger.at)  
[www.hotel-ploberger.at](http://www.hotel-ploberger.at)

**Das Mitarbeiter-Team vom Best Western HOTEL PLOBERGER freut sich auf Ihren Besuch!**





**MODERN CLASSIC ZIMMER**

Zimmer in einer warmen Atmosphäre im modern-klassischen Design. Neue Schalldämmtüren, Betten im Kempinski-Standard und verbesserte Schalldämmung zwischen den Zimmern garantieren eine erholsame Nachtruhe. Für Vielbeschäftigte stehen hell erleuchtete Arbeitstische bereit. Eine Kaffee- & Teestation steht in jedem dieser Zimmer zur Verfügung.

**LOUNGE BAR**

Die neue LoungeBar lädt ein um zwischendurch zu Entspannen oder in relaxter Atmosphäre am offenen Kaminfeuer Gespräche zu führen. Gegen den kleinen Hunger bieten wir Ihnen kleine Gerichte und Snacks an.

**FRÜHSTÜCK**

Frühstücken in modernem Ambiente. Wir garantieren den besten Start in den Tag! Täglich mindestens 10 frische Obstsorten, feine Käseauswahl, Mozzarella - Tomaten, Lachs. Unsere Wurstprodukte und die Aufstriche kommen von der hauseigenen Feinkost Fleischhauerei. Die große Auswahl und die Frische der Produkte veranlasste unsere Gäste unser Frühstücksbuffet als das Beste der Best Western Hotels Central Europe zu wählen.

**PARKEN**

Es führt ein direkter Lift von der öffentlichen Tiefgarage in die Hotellobby. Unsere Gäste erhalten 20 % Ermäßigung auf das Parkticket.

**SEMINARE / BESPRECHUNG**

Es stehen 2 kombinierbare Seminar- und Banketträume bis 120 Personen mit Klimaanlage, Multifunktionswände und umfangreicher Seminartechnik zur Verfügung. Weiters bieten wir Besprechungszimmer für bis zu 6 Personen mit kostenlosem Breitband Internetzugang in modernem Design an.

**MODERN CLASSIC ROOMS**

Rooms in a modern-classical design. The beds are in Kempinski-standard. Extra care for detail has been taken by the international architect team. The quiet location of the rooms and the soundproofed doors enable a peaceful sleep. All rooms have a comfortable seating area with a well lit working table. Coffee- and Teemaking facilities in every Modern Classic room.

**THE LOUNGE BAR**

The modern LoungeBar with open fireplace invites to have conversation in relaxed atmosphere or just relaxation. If you get hungry we offer a small card of snacks.

**BREAKFAST**

Enjoy breakfast in a modern ambiance. The best start into a new day ist guaranteed: 10 fresh fruits daily, a wide selection of cheese, cereals, national goodies, salmon, mozzarella, crispy bacon and eggs and much more – served in the modern Restaurant. The sausages are from our own butcher’s shop. Because of the variety and the fresh products our guests choose us to be the Winner of the Best Breakfast Award 2005 Central Europe.

**PARKING**

We offer our guests a direct access to the public car park by lift to the lobby. Hotelguests get 20% discount on parking tickets.

**CONFERENCE / MEETINGS**

There are two combinable and fully conditioned conference rooms up to 120 persons available. The rooms offer multi-function walls, extensive technology such as flip charts, canvas and a microphone plant. More over we have meeting rooms up to 6 persons with free broadband internet access in a modern design.

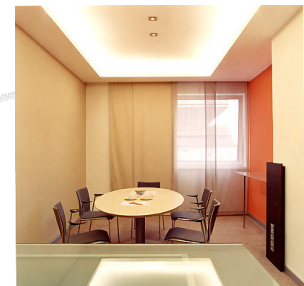


**ANREISE:**

Von Wien: A1 bis Voralpenkreuz, danach A8 (Richtung Passau) bis zur Ausfahrt Wels West. Folgen Sie der Beschilderung Zentrum und Hotel Ploberger.  
 Von Salzburg: A1 bis Voralpenkreuz, danach A8 (Richtung Passau) bis zur Ausfahrt Wels West. Folgen Sie der Beschilderung Zentrum und Hotel Ploberger.

**DIRECTIONS:**

From Vienna: A1 till „Voralpenkreuz“. Change to A8 (direction Passau) and take the exit WELS WEST. Head into direction “Zentrum”. City center and Hotel Ploberger  
 From Salzburg: A1 till „Voralpenkreuz“. Change to A8 (direction Passau) and take the exit WELS WEST. Head into direction “Zentrum”. City center and Hotel Ploberger.



| Seminarräume / conference rooms | U-Tafel Außen / U-form | U-Tafel in & au / U-form in- & out | Block | Parlament / parliament | Kino / theater (without tables) | Bankett |
|---------------------------------|------------------------|------------------------------------|-------|------------------------|---------------------------------|---------|
| Pollheim 85 m <sup>2</sup>      | 25                     | 50                                 | 30    | 41                     | 80                              | 84      |
| Maximilian 43,5 m <sup>2</sup>  | 16                     | 30                                 | 20    | 19                     | 36                              | 42      |
| P + M 128,5m <sup>2</sup>       | -                      | -                                  | -     | 65                     | 140                             | 132     |
| 321/221 je 17m <sup>2</sup>     | -                      | -                                  | 6     | -                      | -                               | -       |